

MUTOH



XpertJet

Impresoras Sign & Display de gran formato



1641SR



1682SR

¡Espíritu Kaizen!



Mutoh es reconocida por sus impresoras de inyección de tinta de gran formato y alta calidad fabricadas en Japón. Un factor clave para nuestro éxito competitivo y filosofía empresarial ha sido nuestro **espíritu Kaizen**. La palabra japonesa Kaizen significa "cambio para mejor". Para Mutoh, Kaizen implica nuestro compromiso a nivel empresa de **crear una continua mejora e innovación**. En pocas palabras, crear **excelencia duradera**, paso a paso.

Al desarrollar nuestras XpertJets de 64" (162 cm) de ancho, nuestra quinta generación de impresoras Sign & Display, seguimos fielmente la filosofía Kaizen. Adecuados para la más amplia gama de gráficos de Sign & Display para interiores y exteriores de larga duración, los nuevos modelos de impresoras **XpertJet 1641SR y 1682SR** son las sucesoras de las ampliamente galardonadas ValueJet 1624X y ValueJet 1638X de Mutoh. Cuentan con **múltiples mejoras del producto y pioneras funciones innovadoras** para profesionales de la impresión Sign & Display.

Únase al espíritu Kaizen de Mutoh. Siga mejorando, aspire a conseguir clientes felices, Impresione con la mejor calidad constantemente, catapulte su empresa de cartelería al futuro, disfrute de la comodidad de Mutoh, nunca deje de crear **...KAIZEN...**



XpertJet 1641SR

1625 mm – 64" / Un solo cabezal / 4 colores

XpertJet 1682SR

1625 mm – 64" / Doble cabezal / 2x4 o 7 colores



64" WIDE



PIEZO VARIABLE DROP



CMYK + Lk Lc Lm



GREENGUARD Gold



OUTDOOR / INDOOR



COMFORT

UX RANKING



INTELLIGENT INTERWEAVING



DROPMASTER 2



FEED MASTER



MEDIA TRACKER



Fotografía



Papel de pared



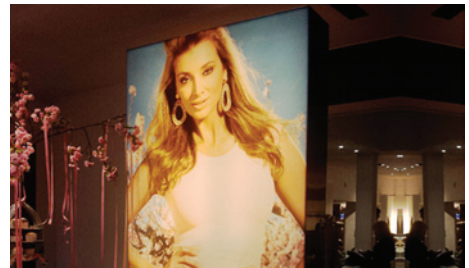
Envoltura de vehículos



Banners



Carteles retroiluminados



Rotulación textil / carteles textiles

XPERTJET EN BREVE

- **Impresoras sign & display con cabezal piezoeléctrico con control de gota**
64" - 162 cm / CMYK (1641SR) / 2 CMYK o CMYK + Lc, Lm, Lk (1682SR).
- **Plataforma robustamente construida**
Extrusión de aluminio de alta precisión para una colocación de gotas de tinta extremadamente precisa, estética nueva, nueva platina de impresión y diseño de la caja de la placa PCB inteligente.
- **Excelente clasificación en cuanto a experiencia del usuario**
Plataforma de impresión iluminada, nueva pantalla OLED intuitiva en varios idiomas, alineación bidireccional automatizada y ajuste de la alimentación del papel mediante un sensor de color integrado y supervisión remota de la impresora.
- **Manipulación y transporte de los materiales mejorados**
Fácil carga de materiales con un solo operador a través de bridas de alimentación de materiales diseñadas completamente nuevas, transporte sin preocupaciones de la más amplia gama de materiales en rollo gracias a rodillos de arrastre de varios niveles con presión adaptable.
- **Dos opciones de tinta: tintas ecosolventes GREENGUARD Gold de nueva generación y las galardonadas tintas UMS11**
Rentabilidad y excelente puntuación en cuanto a durabilidad en exteriores, abrasiones y resistencia química.
- **Altamente flexible**
Para principiantes o imprentas experimentadas que necesitan versatilidad y flexibilidad adicionales, así como para las empresas que se centran en la combinación de producción rápida y trabajos de impresión de alta calidad.



Adhesivos



Visite Mutoh Europe en YouTube



Ver vídeo



Dos opciones de tinta: MS41 o UMS11

Ofrezca resultados de gran calidad sobre una amplia gama de sustratos con y sin revestimiento con nuestras tintas ecosolventes de 7 colores de la serie MS-41 o con nuestras galardonadas tintas semisolventes universales de 4 colores de la serie UMS11. Los paquetes de tinta en papel de aluminio se encuentran en cajas de tinta reutilizables, lo que reduce los residuos. Las luces LED le mostrarán el estado del nivel de la tinta.

XpertJet 1682SR



XpertJet 1641SR



Sistema de rodillo mejorado con nuevas bridas de alimentación de materiales

El robusto y fácilmente accesible sistema de rodillo facilitará la cómoda carga de materiales. Las bridas de alimentación de materiales sin mandril completamente nuevas permitirán a los operadores cargar rápidamente los materiales e intercambiar varios rollos.



FeedMaster

FeedMaster realiza un ajuste de alimentación de papel totalmente automático. Esta ingeniosa función reducirá los desperdicios y garantizará un ajuste idéntico entre diferentes operadores.



Media Tracker

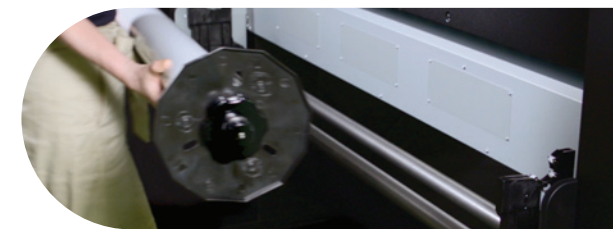
El Media Tracker imprime un código de barras en el rollo en uso antes de retirarlo de la impresora. Cuando vuelva a cargar el mismo rollo, el láser escaneará el código de barras y sabrá exactamente cuántos metros de material le quedan. Se acabaron las suposiciones y las paradas para cambiar el rollo a mitad de la tirada.

Un diseño para el mañana

XpertJet cuenta con una estética completamente nueva. La nueva plataforma de impresoras integra la tecnología probada y líder en la industria de Mutoh que satisface las demandas de los profesionales de la impresión digital. También está repleta de múltiples mejoras del producto para proporcionarle comodidad y fiabilidad durante muchos años.

Sistema de rodillo mejorado con nuevas bridas de alimentación de materiales

El robusto y fácilmente accesible sistema de rodillo facilitará la cómoda carga de materiales. Las bridas de alimentación de materiales sin mandril completamente nuevas permitirán a los operadores cargar rápidamente los materiales e intercambiar varios rollos.



Plataforma de impresión iluminada

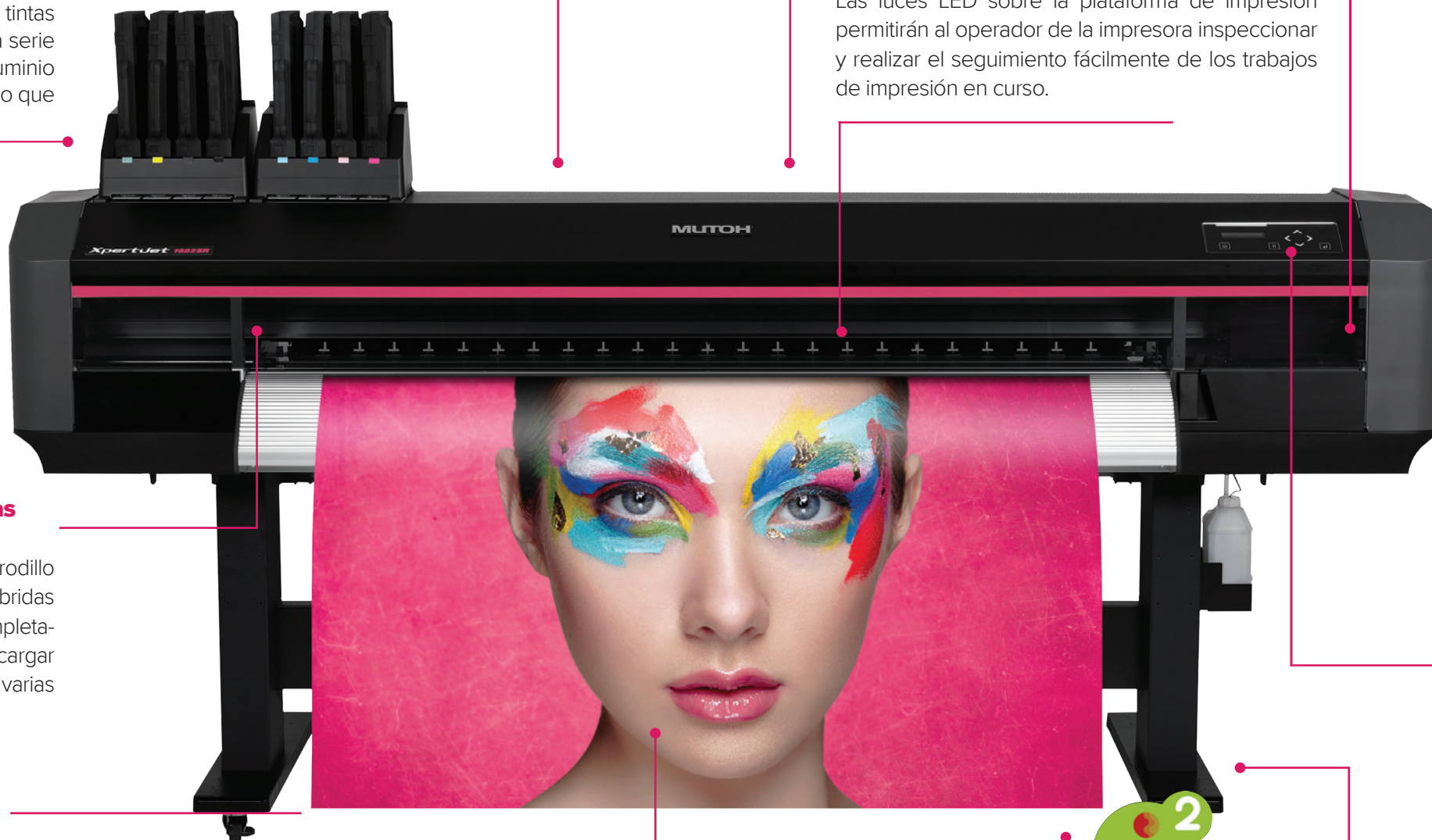
Las luces LED sobre la plataforma de impresión permitirán al operador de la impresora inspeccionar y realizar el seguimiento fácilmente de los trabajos de impresión en curso.

Cabezales de impresión piezoeléctricos de gama alta

Los cabezales de impresión de gota variable micro piezoeléctricos de última generación, que producen gotas de tinta tan pequeñas como 3,5 picolitros, garantizan una generación de puntos extremadamente precisa y una alta consistencia para lograr un rendimiento fiable de alta calidad. Los cabezales se han calibrado específicamente para las tintas de sign & display originales de Mutoh. XPJ-1641SR tiene un cabezal incorporado. XPJ-1682SR tiene una configuración de doble cabezal escalonado.

Nueva pantalla OLED intuitiva en varios idiomas

XpertJet tiene una nueva pantalla táctil OLED para un funcionamiento impecable e intuitivo de la impresora. Una barra de color muestra el estado clave de la impresora.



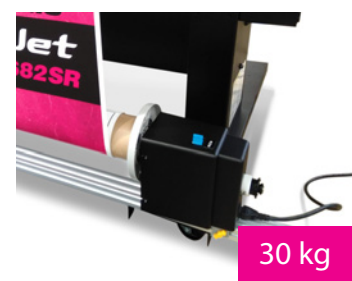
i² - Intelligent Interweaving

¡Nada supera la realidad! Nuestra conocida tecnología de impresión Intelligent Interweaving, una función innovadora inventada por Mutoh, se encuentra obviamente incorporada. Los algoritmos de onda para las XpertJets le ayudarán a ofrecer una calidad de impresión certera sin esfuerzo.

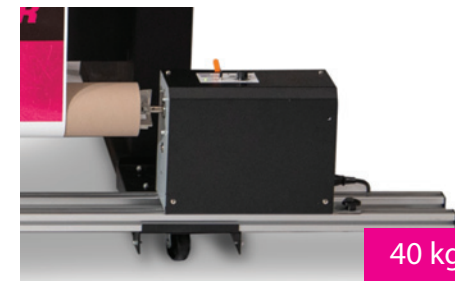


DropMaster2

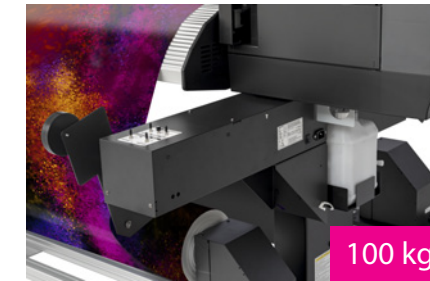
DropMaster, otra función patentada de Mutoh, ajusta automáticamente los tiempos de disparo de inyección en función del grosor del material cargado. Con la impresora XpertJet, hemos llevado DropMaster al siguiente nivel: DropMaster2. La XpertJet tiene un sensor de color incorporado para una alineación bidireccional automática, lo que le permite ahorrar mucho tiempo y aumentar su eficiencia.



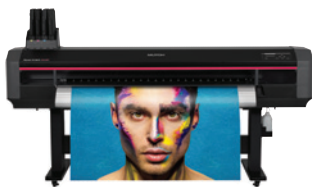
30 kg



40 kg



100 kg



ESPECIFICACIONES CLAVE	XpertJet 1641SR	XpertJet 1682SR
Cabezal de impresión	1 cabezal piezoeléctrico	2 cabezales piezoeléctrico (escalonados)
Configuración de los inyectores	180 inyectores x 8 líneas/cabezal	
Resoluciones	360x360, 360x720, 720x720, 720 x1080, 720x1440 & 1440x1440 dpi	
Rango de volumen de gota (pl)	3,5 a 35	
Altura de los cabezales	Bajo: 1.5 mm / Medio: 2.5 mm / Alto: 4.0 mm	
Grosor del material ⁽¹⁾	0,3 / 1,3 / 2,8 mm	
Ancho de material	hasta 1625 mm (63,97")	
Ancho de impresión máx.	1615 mm (63,58")	
Medidas del material ⁽²⁾	Ø 150 mm / 2" o 3" / 30 kg	
Tipos de tinta/volúmenes	Tintas MS41: cartuchos de 300 ml y 1 l / Tintas UMS11: cartuchos de 1 l	
RIP Software	Incluido - Onyx RIPCenter Mutoh Edition o SAi FlexiPRINT SE Mutoh Edition	
Sistema de Recogida	Incluye: enrollador de par motorizado de 30 ó 40 kg o sistema de alimentación y recogida de 100 kg	

(1) El grosor máximo del material se especifica por altura de los cabezales. (2) Sistema de enrollado estándar no motorizado.

Rendimiento ¹

	XpertJet 1641SR	XpertJet 1682SR		
Configuración del color	C M Y K	C M Y K Lk Lc Lm	C M Y K C M Y K	
Rango de velocidad de producción Sweet Spot ²	4.4 – 8.5 m ² /h	4.8 – 7.6 m ² /h	9.6 – 15.0 m ² /h	
Rango de producción rápido ³	6.5 - 18.1 m ² /h	5.3 - 17.0 m ² /h	11.5 - 33.1 m ² /h	
Velocidad máx. (360x360) ⁴	53.4 m ² /h	48.1 m ² /h	87 m ² /h	

¹ Para descubrir el rendimiento de XpertJet en función de su aplicación, comuníquese con un Distribuidor Certificado de Mutoh para una demostración.

² La velocidad indicada se refiere a la impresión sin preocupaciones, que permite realizar trabajos muy variados y seleccionar una amplia gama de productos gráficos, desde pósters a pequeños adhesivos con detalles para distancias de visualización cortas.

³ Rendimiento rápido para producción selectiva. Los materiales, la aplicación y la impresión dependen de la distancia de visualización.

⁴ Aplicabilidad para ser juzgada de forma individual.

TINTAS SERIE MS41: NUEVA GENERACIÓN DE TINTAS SIGN & DISPLAY

TINTAS SERIE UMS11: TINTAS SIGN & DISPLAY PARA PRODUCCIÓN DE GRAN VOLUMEN

- Amplia gama de colores; ofrezca impresiones brillantes de alta densidad con una excelente ganancia de puntos
- Adecuada para gráficos comerciales de larga duración en exteriores e interiores
- Durabilidad UV sin laminación hasta 3 años en exteriores*
- 7 colores: C, M, Y, K, Lc, Lm, Lk
- Cartuchos de 300 ml y 1 l
- Tintas ecosolventes de cuarta generación
- GREENGUARD Gold
- 4 colores: C, M, Y, K
- Cartuchos de 1 litro
- Tintas Mild Solvent de cuarta generación

*. Para aplicaciones intensivas en las que existe estrés mecánico o impacto ambiental (suelos, vehículos y gráficos marinos), se requiere laminación. Se requiere estabilización antes de la laminación.

Guía de configuración de tinta de XPJ-1682SR

C M Y K	C M Y K Lk Lc Lm
Enfoque principal en la producción rápida y trabajos para exteriores: Rotulación integral de vehículos Banners Vallas publicitarias Rotulación textil	Enfoque principal en impresiones fotorrealistas de alta calidad (tonos de piel suaves y degradados) para una distancia de visualización corta (<1 m): Impresiones para interiores Impresiones de reproducción de fotos / bellas artes Impresiones de pequeño tamaño / adhesivos pequeños

Aplicaciones

Las impresoras Sign & Display XpertJet de Mutoh, que crean impresiones duraderas en materiales con y sin recubrimiento, se han desarrollado específicamente para la producción de gráficos de Sign & Display de alta calidad, para aplicaciones a largo plazo al aire libre, así como impresiones duraderas para uso en interiores. La impresora produce carteles, señalización retroiluminada, papel pintado para paredes, displays para puntos de venta, reproducción de obras de arte, gráficos de vehículos, pegatinas y mucho más.

Distribuida por:

Mutoh Europe | www.mutoh.eu

Mutoh Deutschland | www.mutoh.de

Mutoh North Europe | www.mutohnorth.eu