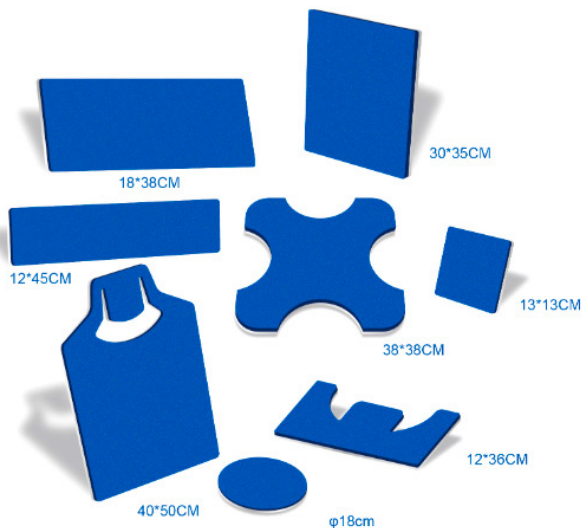


PRENSA TÉRMICA INTERCAMBIABLE HSX NEUDUAL 4050



DESCRIPCIÓN

Con dos estaciones de trabajo, esta prensa térmica neumática aumenta el rendimiento al permitir la colocación y posicionamiento del diseño en una estación mientras se plancha en la otra. Es perfecto para operaciones de alto volumen como en la impresión DTG en los que se usa tanto para el pretratamiento como el planchado posterior. Requiere compresor de aire (no incluido) de 20 litros.

La prensa térmica HSX P4050-2P con cilindro neumático, puede generar más de 360 kg de fuerza descendente y aceptar objetos de hasta 6 cm de grosor. Esta prensa térmica es una buena opción para cualquier uso profesional para la producción masiva, como puede ser en la producción de camisetas, mochilas o bolsas.

CARACTERÍSTICAS

La prensa térmica HSX P4050-2P tiene platos inferiores gemelos. Desplaza el plato superior de izquierda a derecha, lo que hace que la transferencia de calor funcione de manera más precisa y el operario no trabaje en la zona de calor. De esta forma se consigue que el trabajo de transferencia sea más eficiente.

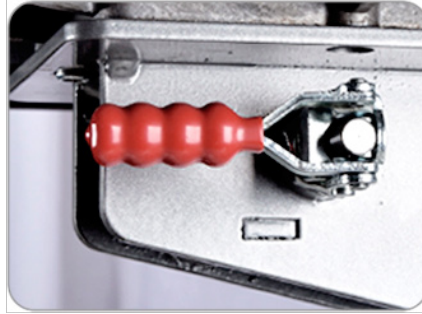
HSX NEUDUAL 4050

TRIPLE PROTECCIÓN TÉRMICA



Dos dispositivos de protección térmica se conectan por separado con cable vivo y cable neutro, La tercera protección es un protector de temperatura que evita un aumento anormal de temperatura en el plato caliente.

BASE INTERCAMBIABLE Y ROSCADA



La HSX P4050-2P se instala con una base avanzada:

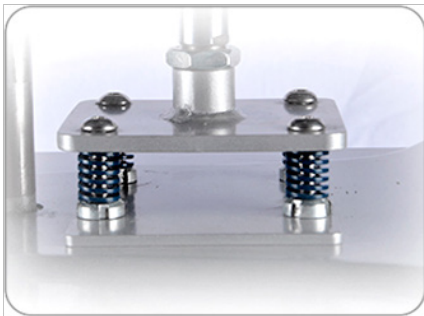
1. El sistema de cambio rápido le permite cambiar las diferentes placas de accesorios en pocos segundos.
2. La base con rosca le permite cargar o rotar la prenda sobre la placa inferior.

CONTROLADOR LCD AVANZADO



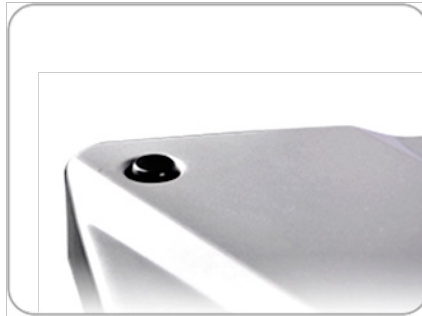
Esta prensa térmica también está equipada con un controlador LCD avanzado, súper preciso en temperatura. control y lectura, también cuentas regresivas de tiempo súper precisas. El controlador también se presenta con función de espera de 120 minutos (modo P-4) que ahorra energía y aumenta la seguridad.

CUATRO MUELLES DE PRESIÓN



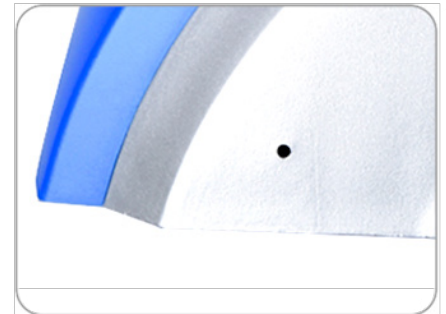
Garantizar una distribución equilibrada de la presión

TAPA PROTECTORA



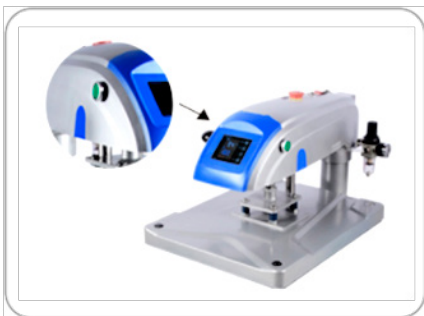
La tapa protectora es más segura y anti-quemaduras.

CONTROLADOR ACCESIBLE



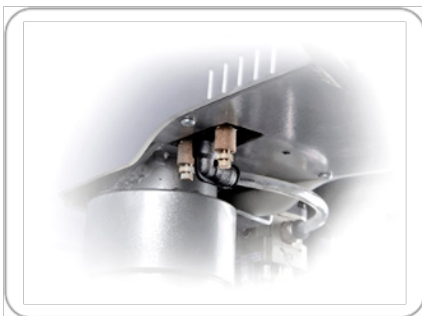
Un controlador accesible facilita el reemplazo de instrumentos.

OPERACIÓN A DOS MANOS



Operación a dos manos para una mayor seguridad del usuario.

VÁLVULA DE MARIPOSA



Válvula de mariposa con dos silenciadores.

Dos válvulas de mariposa silenciosas para ajustar la velocidad de subida y bajada del plato caliente.

PLATO DE CALOR 40x50



Tiene tamaño suficiente para imprimir todo tipo de productos.

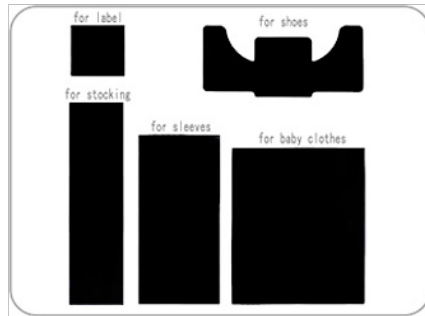
HSX NEUDUAL 4050

ESTACIÓN DOBLE



La prensa térmica neumática de doble estación pasa de un plato a otro, lo que le permite posicionar y quitar prendas rápida y fácilmente.

PLATO INTERCAMBIABLE



Para etiquetas, zapatos, pantalones, mangas, ropa de bebé...

CILINDRO DE PRESIÓN



Utilizando un cilindro más grande (80 * 80) para producir fuerzas de hasta 700 kg

DATOS TÉCNICOS

Modelo	HSX P4050-2P
Tipo	neumática
Platina de calor	Abatible / Auto abierta
Voltaje	220V
Potencia	1800-2200W
Controlador	Panel LCD de pantalla táctil
Máx. Temperatura	232 °C
Rango del temporizador	999 seg.
Dimensiones de la máquina Dimensiones en caja	983 x 700 x 650 mm 1100 x 810 x 870 mm
Peso de la máquina Peso empaquetada	84.5 kg 117kg

Cumple con CE / RoHS
Garantía de 1 año

DIMENSIONES

